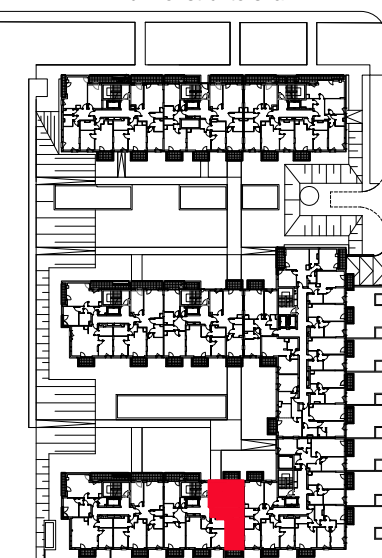


Biuro sprzedaży ul. Woronicza 33c

| NR | NAZWA POMIESZCZENIA | |
|-------|---------------------|----------------------|
| 1 | HOL | 9.85 m ² |
| 2 | SALON Z ANEKSEM | 20.14 m ² |
| 3 | SYPIALNIA | 11.67 m ² |
| 4 | SYPIALNIA | 12.43 m ² |
| 5 | ŁAZIENKA | 4.24 m ² |
| 6 | WC | 2.11 m ² |
| RAZEM | | 60.44 m ² |
| 7 | BALKON | 4.83 m ² |
| 8 | BALKON | 4.08 m ² |
| RAZEM | | 8.91 m ² |

60.44 m²
 TYP: 3 POKOJOWE
 PIĘTRO: 2
8.3.3

ul. Konstruktorska



UWAGA:
 -PLANOWANE POWIERZCHNIE I WYMIARY POMIESZCZEŃ ZAMIESZCZONE W NINIEJSZEJ KARCIE KATALOGOWEJ ZOSTAŁY OPRACOWANE NA PODSTAWIE PROJEKTU BUDOWLANEGO. RZECZYWISTE POWIERZCHNIE I WYMIARY POMIESZCZEŃ ZOSTANĄ OKREŚLONE W DOKUMENTACJI POWYKONAWCZEJ NA PODSTAWIE POMIARÓW GEODEZYJNYCH DOKONANYCH ZGODNIE Z OBOWIĄZUJĄCYMI PRZEPISAMI PRAWA I W ZWIĄZKU Z TYM MOGĄ ULEC NIEZNACZNEJ ZMIANIE.
 -PRZEDSTAWIONA ARANŻACJA LOKALU W ZAKRESIE UMEBLOWANIA JEST PRZYKŁADOWA, UMEBLOWANIE NIE JEST WYPOSAŻENIEM LOKALU.
 -DRZWI WEWNĘTRZNE NIE SĄ WYPOSAŻENIEM LOKALU, A ICH SCHEMAT UMIESZCZONO W CELACH INFORMACYJNYCH.
 -ROZMIESZCZENIE ELEMENTÓW INFRASTRUKTURY I STAŁEGO WYPOSAŻENIA BUDYNKU ZAMIESZCZONE W KATALOGU MOŻE ULEC ZMIANIE W SZCZEGÓLNYCH PRZYPADKACH WYNIKAJĄCYCH Z PRZEPISÓW ARCHITEKTONICZNO- BUDOWLANYCH LUB ZALECEŃ NADZORU INWESTYCJI.